



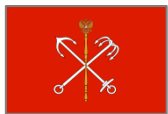
АО «СЗПК»

Северо-Западная пригородная пассажирская компания



О компании

География обслуживания



Санкт-Петербург



Ленинградская
область



Новгородская
область



Псковская
область



Мурманская
область



Республика
Карелия

Северо-Западная пригородная пассажирская компания осуществляет деятельность по перевозке пассажиров железнодорожным транспортом с 2006 года

Учредители компании

ОАО «Российские железные дороги» – 74% акций

Правительство Санкт-Петербурга – 26% акций

Объем перевозок

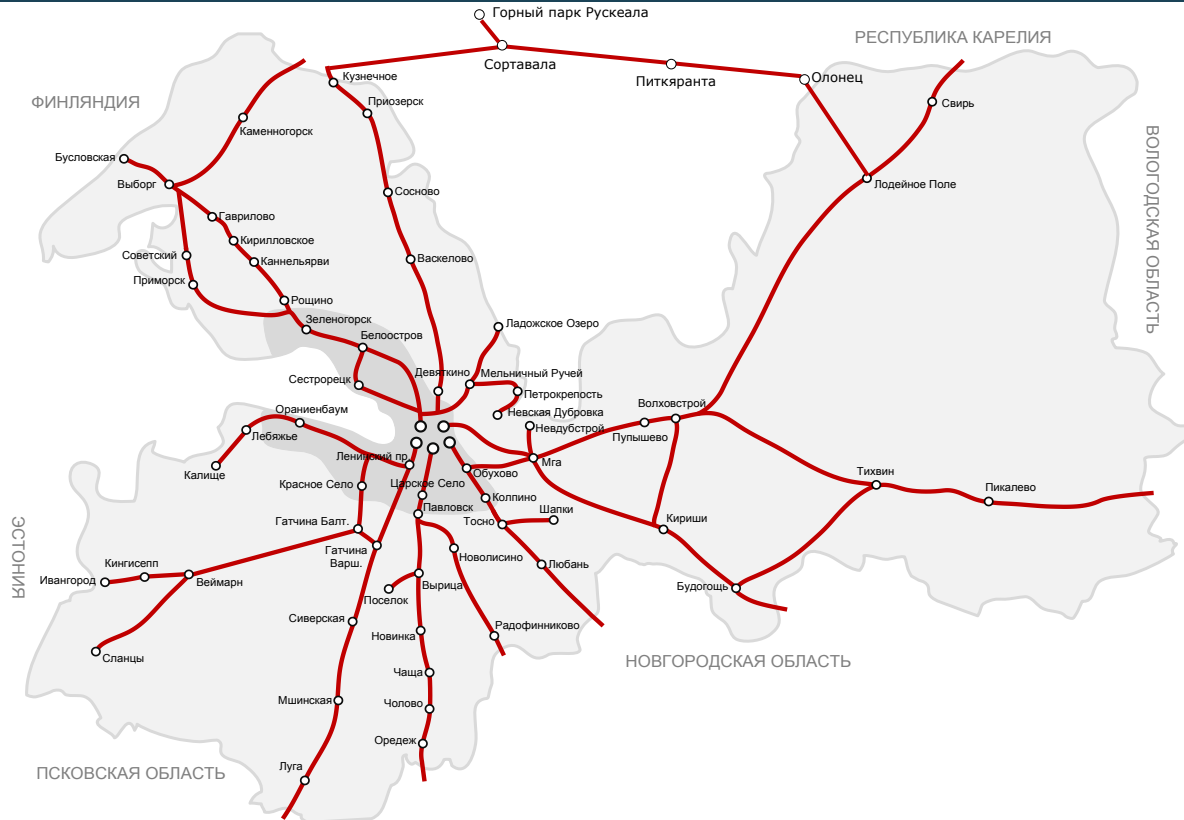
660 поездов среднесуточно

235 тыс. перевезенных пассажиров среднесуточно

Протяженность маршрутов

более 5000 километров

Пригородные железнодорожные перевозки в Санкт-Петербурге и Ленинградской области в 2021 году



98,4% объема перевозок АО «СЗППК» приходится на **Санкт-Петербург и Ленинградскую область**

по Ленинградской области
2019 – 24 595 тыс. чел.
2020 – 18 519 тыс. чел.
2021 – 21 564 тыс. чел.

по Санкт-Петербургу
2019 – 47 117 тыс. чел.
2020 – 33 276 тыс. чел.
2021 – 40 985 тыс. чел.

Эксплуатация электропоездов «Ласточка»

ЭЛЕКТРОПОЕЗДА КУРСИРУЮТ ПО **13 МАРШРУТАМ** НА ТЕРРИТОРИИ 3 СУБЪЕКТОВ РФ (САНКТ-ПЕТЕРБУРГ, ЛЕНИНГРАДСКАЯ И НОВГОРОДСКАЯ ОБЛАСТИ)

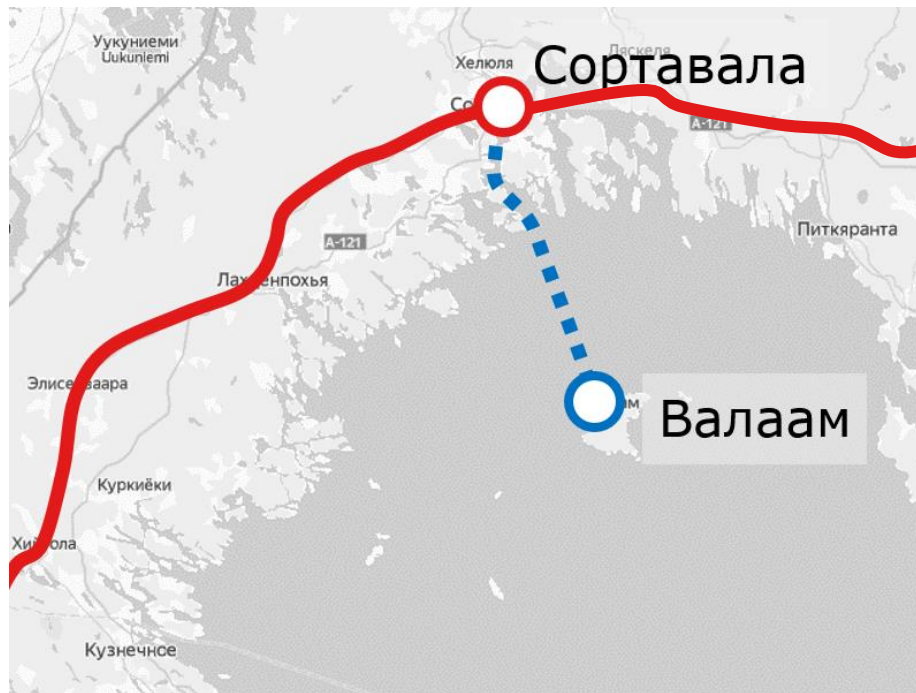


Мультимодальный маршрут на остров Валаам с использованием водного транспорта

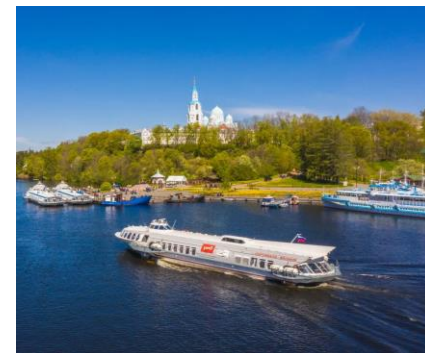


**С-Петербург/
Москва/
Петрозаводск
– Сортавала**

(поезда дальнего
и пригородного
следования)

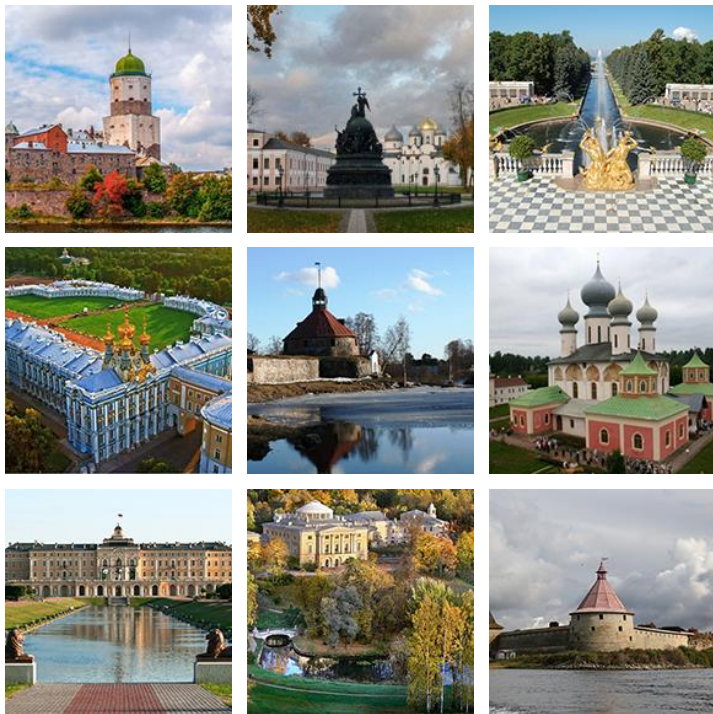


**Сортавала
– Валаам**
скоростное судно
«Метеор» (аренда
СЗППК)



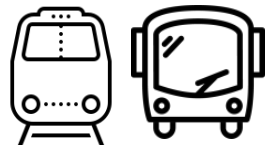
С мая по сентябрь 2021 года перевезено более 21 000 пассажиров

Туристические направления



- Выборг
- Павловск
- Гатчина
- Приозерск
- Ораниенбаум
- Пушкин
- Петергоф
- Стрельна
- Петрокрепость
- Тихвин
- Великий Новгород

Основные направления стратегического развития



Развитие транспортно-пересадочных узлов и мультиmodalных перевозок



Увеличение размеров движения и оптимизация расписания, включая проекты по развитию радиальных направлений и запуску движения по диаметрам

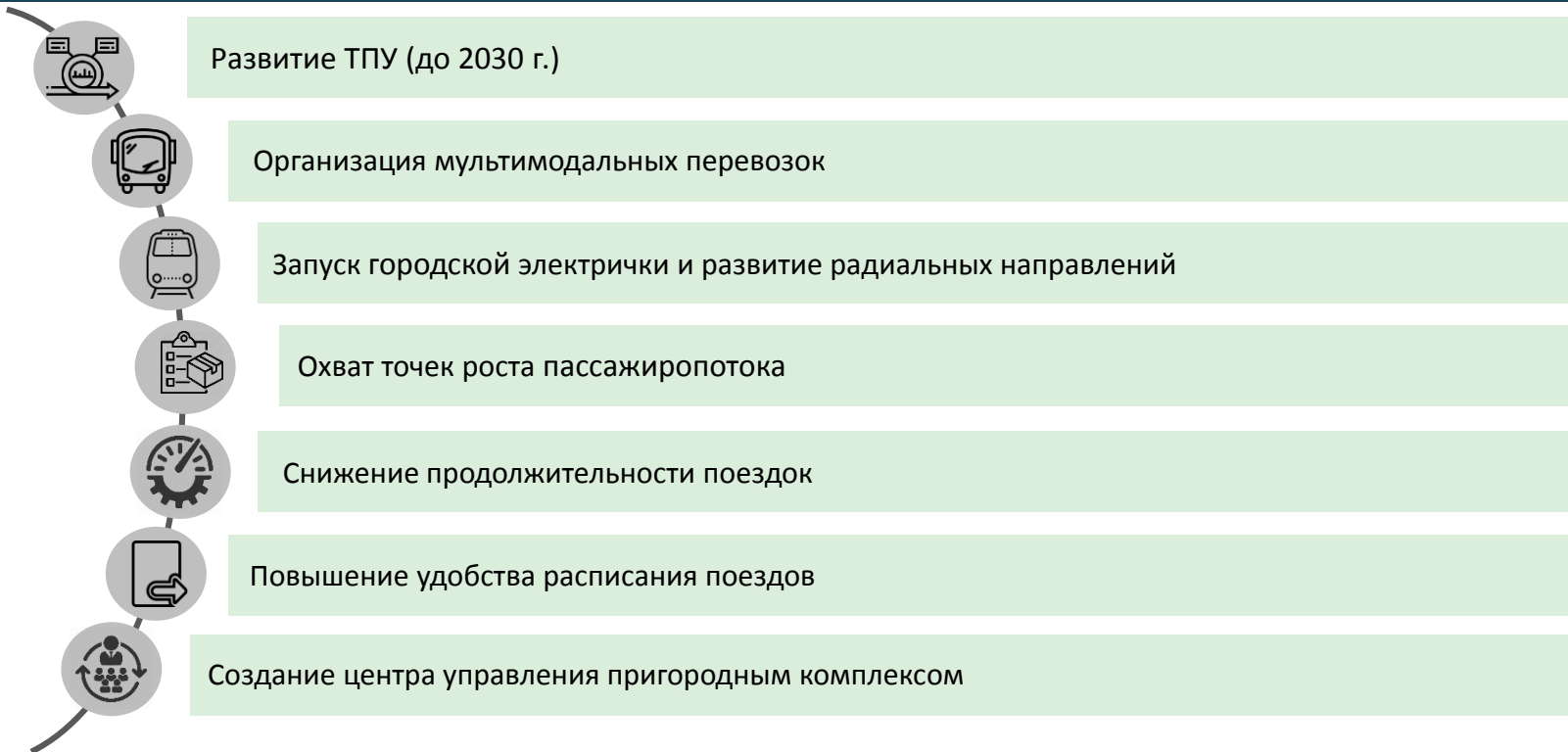


Внедрение цифровых технологий, цифровизация деятельности и развитие кадрового потенциала



Развитие электронных каналов продаж

Стратегические проекты



Зарботная плата в 2021 году



Штатная численность
1 950 шт. ед.



Зарботная плата
51 893 руб. , в т.ч.

*кассир -билетный - 39085;
контролер-кассир -57762*



Индексация заработной
платы с 1 марта - 4,2%

Спасибо за внимание!